

Commune de BERSON
PLAN LOCAL D'URBANISME

Pièce 3b - REGLEMENT :
PIECES GRAPHIQUES

Partie Ouest

REVISION DU POS ET ELABORATION DU PLU	PROJET DE PLU ARRÊTÉ	PLU APPROUVÉ
7 JUILLET 2004	6 MARS 2009	

Echelle 1/5000



LEGENDE

- Espaces boisés classés
- Emplacements Réservés.
- Bâti mis à jour par l'Agence Urbam en 2005
- Secteur de carrières
- Itinéraires départementaux de randonnées équestres et pédestres
- Application de l'article L.123-3-1 du code de l'urbanisme

LEGENDE

ZONES URBAINES

- UA : Zone d'habitat dense (implantation à l'alignement) (en assainissement collectif existant ou programmé)
- UB : Zone urbaine où les constructions sont implantées en ordre discontinu (en assainissement collectif existant ou programmé)
- UBa : Secteur en assainissement individuel
- UC : Zone à vocation résidentielle correspondant aux écarts (en assainissement collectif existant ou programmé)
- UY : Zone à vocation d'activités économiques (en assainissement collectif)
- UYa : Secteur en assainissement individuel

ZONES A URBANISER

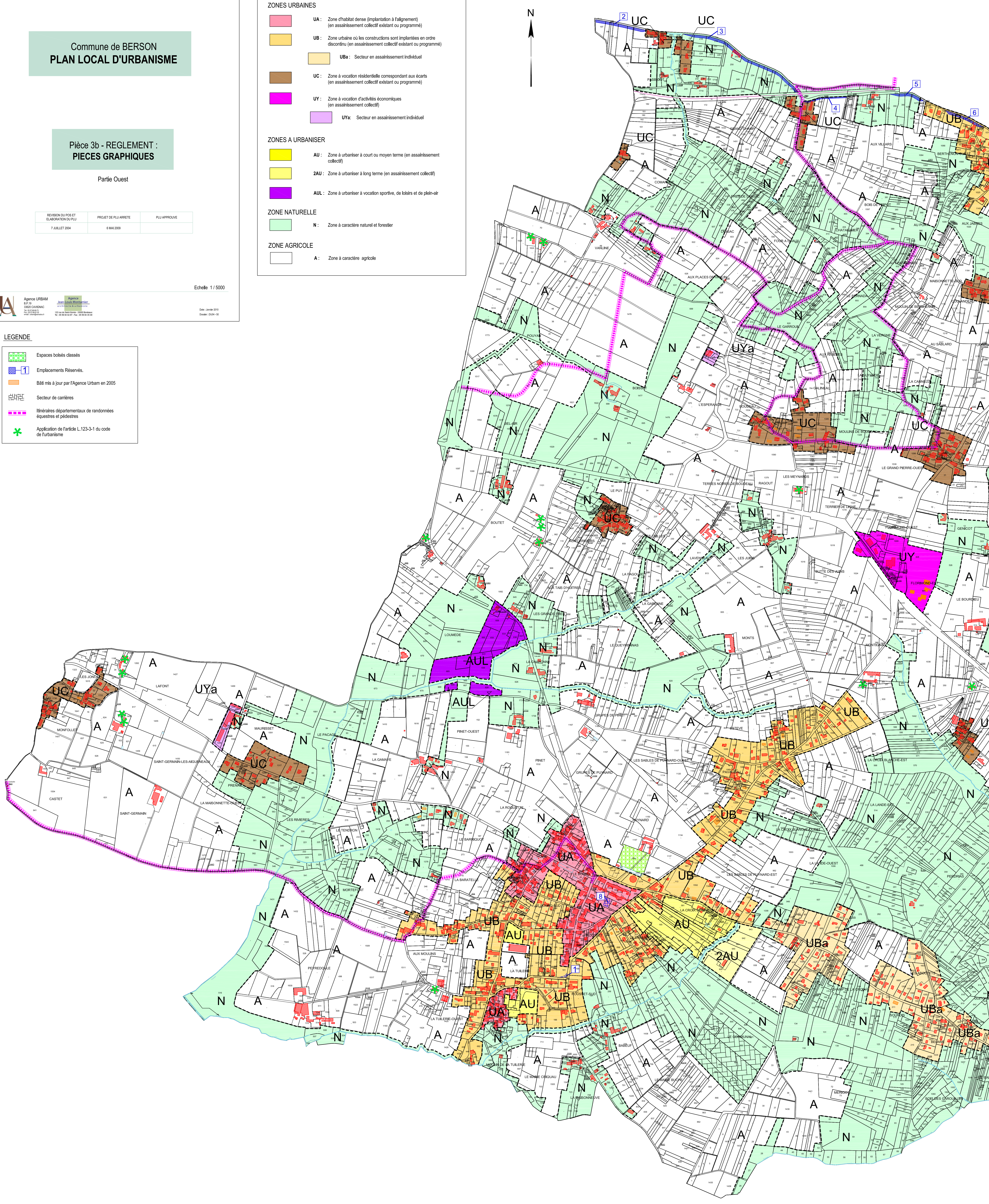
- AU : Zone à urbaniser à court ou moyen terme (en assainissement collectif)
- 2AU : Zone à urbaniser à long terme (en assainissement collectif)
- AUL : Zone à urbaniser à vocation sportive, de loisirs et de plein-air

ZONE NATURELLE

- N : Zone à caractère naturel et forestier

ZONE AGRICOLE

- A : Zone à caractère agricole



Liste des emplacements réservés

Numéro	Bénéficiaire	Surface	Objet
1	Commune	185 m ² env.	Elargissement de la RD 22 à 16 m
2	Département	2226 m ² env.	
3	Département	5330 m ² env.	
4	Département	1022 m ² env.	
5	Département	1329 m ² env.	
6	Département	1633 m ² env.	
7	Département	7474 m ² env.	
8	Commune	900 m ² env.	